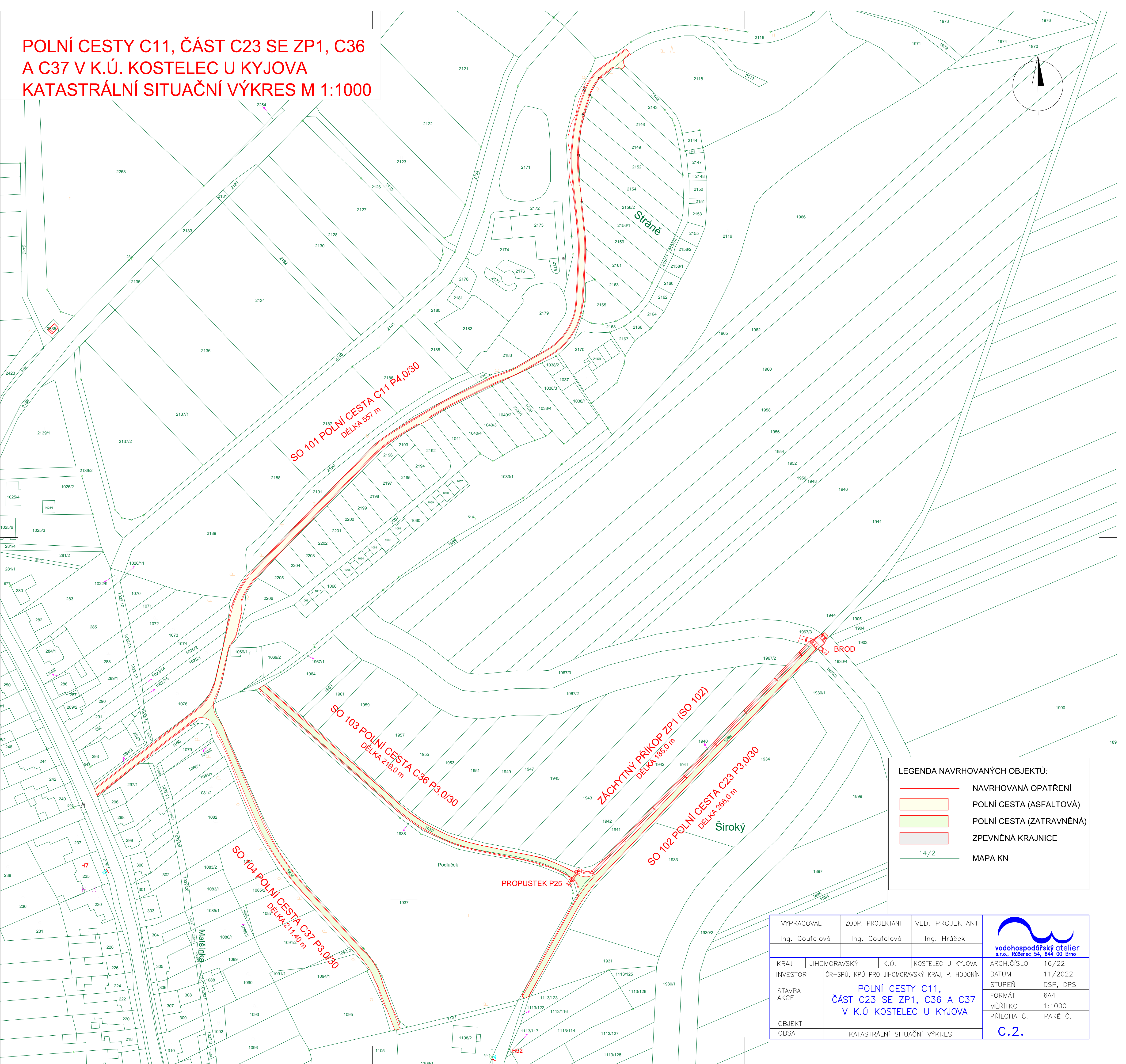



POLNÍ CESTY C11, ČÁST C23 SE ZP1, C36
A C37 V K.Ú. KOSTELEC U KYJOVA
KATASTRÁLNÍ SITUAČNÍ VÝKRES M 1:1000



- LEGENDA NAVRHOVANÝCH OBJEKTŮ:
- NAVRHOVANÁ OPATŘENÍ
 - POLNÍ CESTA (ASFALTOVÁ)
 - POLNÍ CESTA (ZATRAVNĚNÁ)
 - ZPEVNĚNÁ KRAJNICE
 - MAPA KN

VYPRACOVAL		ZODP. PROJEKTANT		VED. PROJEKTANT		 vodohospodářský atelier s.r.o., Růženeč 54, 644 00 Brno	
Ing. Coufalová		Ing. Coufalová		Ing. Hráček			
KRAJ	JIHOMORAVSKÝ		K.Ú.	KOSTELEČ U KYJOVA		ARCH.ČÍSLO	16/22
INVESTOR		ČR-SPŮ, KPŮ PRO JIHOMORAVSKÝ KRAJ, P. HODONÍN				DATUM	11/2022
STAVBA AKCE		POLNÍ CESTY C11, ČÁST C23 SE ZP1, C36 A C37 V K.Ú. KOSTELEČ U KYJOVA				STUPEŇ	DSP, DPS
						FORMÁT	6A4
OBJEKT						KATASTRÁLNÍ SITUAČNÍ VÝKRES	
		PŘÍLOHA Č.	PARÉ Č.				
OBSAH						C.2.	